

WOODYCELL

PŘÍRODNÍ DŘEVOVLÁKNITÁ FOUKANÁ IZOLACE

TEPELNÁ IZOLACE Z DŘEVOVLÁKNA



Do budovy stačí natáhnout vyfukávací hadici, nemusíte přenášet pytle s materiálem. Materiál je plněn do vyfukávacího stroje přímo uvnitř nákladního vozu.

Náš expert pomocí dálkového ovládní řídí průběh vyfukávání uvnitř budovy. Vyplní tak připravené prostory materiálem v nejkratším čase.

Produkt vhodný pro podlahu, stěnu i střechu. Materiál zaplní dutá místa beze spár a je odolný vůči sesedání.

PŘÍRODNÍ – EKOLOGICKÝ – BEZE SPÁR

WOODYCELL je přírodní izolační materiál z dřevovláknů, neobsahuje žádné závadné látky ani příměsi a na dotek je příjemně teplý.

Díky nízké spotřebě energie při jeho výrobě je WOODYCELL z ekologického hlediska neporažitelný. Izolační materiál pro všestranné použití u novostaveb, sanací, střešních šikmin, podkrovní, podhledů, vnitřních a vnějších stěn.



Evropské technické schválení	Německý institut pro stavební techniku
Třída stavebního materiálu dle DIN 4102	B2
Všeobecné schválení stavebního dohledu	Z-23.11-1883 (D), ETA 12/0236 (A)
Deklarovaná hodnota tepelné vodivosti λ [W / (m ² K)]	0,040
Doporučená objemová hmotnost ρ [kg / m ³]	30 - 60 kg / m ³
Součinitel difúzního odporu μ	1 popř. 3
Měrná tepelná kapacita c [J / (kg ² K)]	2.100
Použité materiály (složení)	dřevovlákn, fosfát amonný, kyselina boritá
Číslo skupiny odpadu (EAK)	030105 / 170201
Balení	15 kg/pytel – 21 pytlů v paletě nebo BIG PACK (~360 kg)



ISOCELL

ISOCELL GmbH

Gewerbestrasse 9
A-5202 Neumarkt am Wallersee
Tel.: +43 6216/4108-0
Fax: +43 6216/7979
office@isocell.at

WWW.ISOCELL.AT

ISOCELL

ZATEPLOVÁNÍ V PRAXI



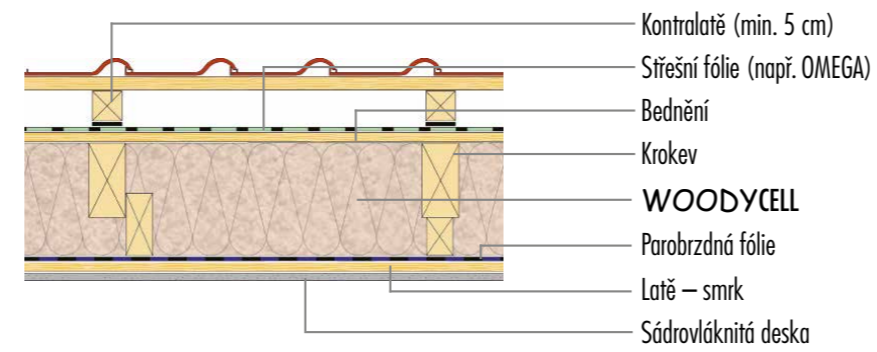
Náš expert přes vyfukávání přijede na staveniště nákladním vozem a přiveze s sebou vše potřebné: vyfukávací stroj a v pytlích balenou izolaci WOODYCELL.

VÝHODY

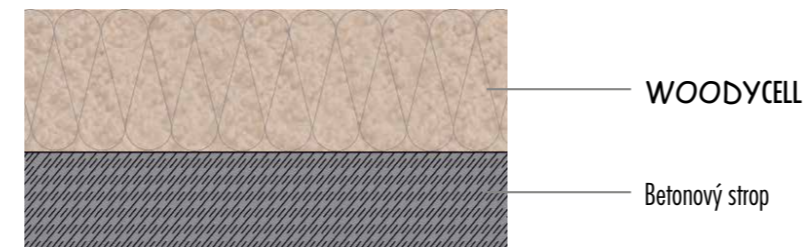
- vynikající izolace v zimě
- výborná ochrana proti horku v létě
- produkt šetrný k životnímu prostředí
- snadná manipulace s materiálem
- rychle a čistě
- bez spár, bez prořezů

PŘÍKLADY V DETAILU

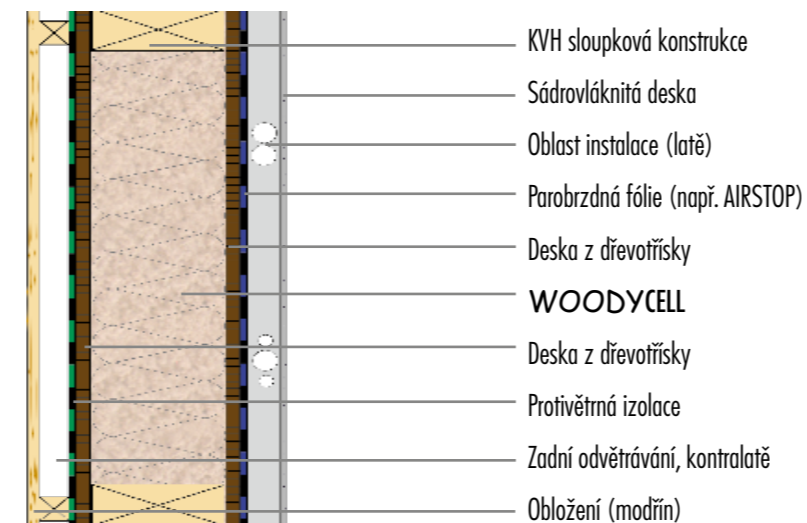
STŘECHA SE ZDVOJENOU IZOLACÍ MEZI RKOKVEMI



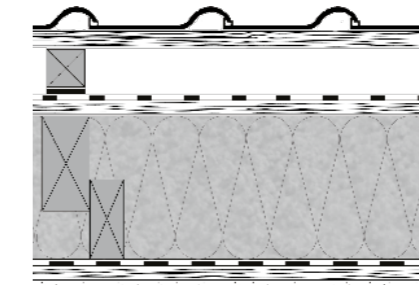
STROP ZATEPLENÝ TECHNIKOU OTEVŘENÉHO FOUKÁNÍ



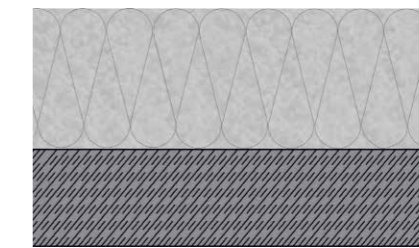
DŘEVĚNÁ STĚNA S PŘEDSAZENOU FASÁDOU



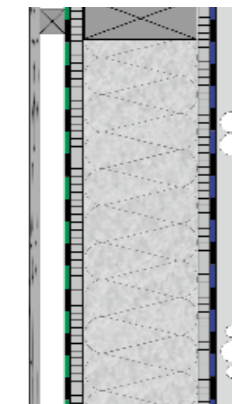
TECHNICKÉ ÚDAJE O STAVEBNÍM MATERIÁLU



Tloušťka tepelné izolace (mm)	PHI (fázový posun v hodinách)	U-hodnota (W / m ² K)
220	10,2	0,196
280	12,4	0,155
300	13,3	0,145
360	15,8	0,122
400	17,2	0,110



Tloušťka tepelné izolace (mm)	PHI (fázový posun v hodinách)	U-hodnota (W / m ² K)
220	11,2	0,173
280	13,3	0,137
300	13,9	0,128
360	16,5	0,108
400	17,6	0,097



Tloušťka tepelné izolace (mm)	PHI (fázový posun v hodinách)	U-hodnota (W / m ² K)
220	11,3	0,187
280	13,6	0,152
300	14,2	0,143
360	16,6	0,121
400	18,1	0,110